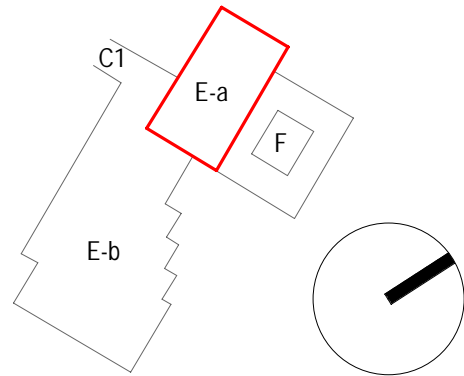


| TABULKA MÍSTNOSTÍ 2.NP - STÁVAJÍCÍ STAV | | | | |
|---|--------------------|----------|---------|------------------|
| č.m. | Název místnosti | Plocha | Podlaha | |
| | | | Ozn. | Povrchová úprava |
| 2.1 | SCHODISTĚ | 20,0 m² | A2 | MRAMOROVÁ DLAŽBA |
| 2.2 | HALA | 115,6 m² | A4 | PVC |
| 2.4 | SCHODISTĚ | 17,1 m² | A2 | MRAMOROVÁ DLAŽBA |
| 2.5 | CHODBA | 35,6 m² | G1 | PVC |
| 2.6 | KARTOTEKA | 29,9 m² | G1 | PVC |
| 2.7 | ROZHLAS. KABINA | 6,3 m² | G1 | PVC |
| 2.8 | ZADVĚŘI | 2,9 m² | G4 | PVC |
| 2.9 | KANC. VED. SPRÁVY | 31,7 m² | G4 | PVC |
| 2.10 | SEKRETARIÁT | 14,0 m² | G4 | PVC |
| 2.11 | PŘEDS. KUCH. KOUT | 5,9 m² | G4 | PVC |
| 2.12 | KANCELÁŘ | 22,3 m² | G4 | PVC |
| 2.13 | KANCELÁŘ | 21,0 m² | G4 | PVC |
| 2.14 | KANCELÁŘ | 22,4 m² | G4 | PVC |
| 2.15 | ZASEDACÍ MÍSTN. | 43,0 m² | G4 | PVC |
| 2.16 | SATNA ZAMĚST. | 7,0 m² | G1 | PVC |
| 2.17 | PŘEDSÍN | 10,4 m² | G1 | PVC |
| 2.18 | USTR. JEDN. ČASU | 13,6 m² | G1 | PVC |
| 2.19 | USTR. DRÁT. ROZHL. | 19,5 m² | G1 | PVC |
| 2.20 | SPRCHA | 2,8 m² | B2 | KERAMICKÁ DLAŽBA |
| 2.21 | PŘEDSÍN | 5,7 m² | G2 | PVC |
| 2.22 | USTR. DRÁT. ROZHL. | 15,0 m² | G2 | PVC |
| 2.23 | PŘEDSÍN | 4,0 m² | G2 | PVC |
| 2.24 | SATNA ZAMĚST. | 8,2 m² | G2 | PVC |
| 2.25 | STUDIO | 27,9 m² | G2 | PVC |
| 2.26 | ČEKARNA | 21,0 m² | G2 | PVC |
| 2.27 | AKUMULÁTOR | 0,9 m² | G1 | PVC |
| 2.28 | PŘEDSÍN | 7,1 m² | G2 | PVC |
| 2.29 | MANIPULANTY | 12,4 m² | G2 | PVC |
| 2.30 | TELEFON. USTŘED. | 30,7 m² | G2 | PVC |
| 2.31 | PŘEDSÍN | 4,5 m² | G2 | PVC |
| 2.32 | AKUMULÁTOR | 8,2 m² | G2 | PVC |
| 2.33 | PŘEDSÍN | 7,0 m² | G1 | PVC |
| 2.34 | WC-ZENY | 7,5 m² | G4 | PVC |
| 2.35 | SPRCHA | 1,1 m² | G1 | PVC |
| 2.36 | PŘEDSÍN | 2,6 m² | G1 | PVC |
| 2.37 | WC-MUŽI | 2,1 m² | G1 | PVC |
| 2.38 | LODŽIE | 45,6 m² | | TERACOVÁ DLAŽBA |
| 2.NP: 37 | | 652,8 m² | | |

POZNÁMKY

- veškeré stávající omítky budou odstraněny (otlučeny) v celé ploše v celém objektu. Tyto plochy budou následně očištěny a vyrovnané (před aplikací nového soubříví)
- stávající topná tělesa, vzt. jednotky a vzt. potrubí bude demontováno v plné ploše
- po demontáži okenních, dveřních výplní, zařizovacích předmětů, topných těles a jiných konstrukcí, budou stávající konstrukce zapraveny (osítní, nadpraží apod.)
- prostory přes stropní panely budou provedeny dle části D.1.4 Technika prostředí staveb

SCHEMA OBJEKTŮ

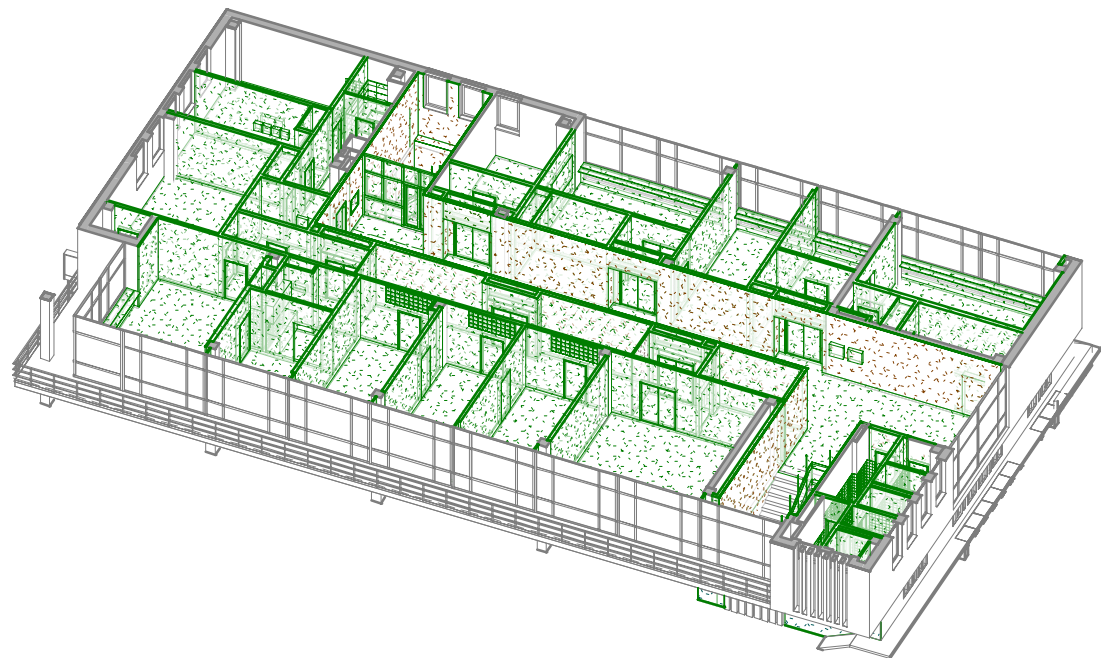


| OZN. | POPIS |
|-------|--|
| SU.1 | BOURÁNÍ STÁVAJÍCÍCH PODLAH |
| SU.2 | BOURÁNÍ NENOSNEHO ZDIVA Z DUTINOVÝCH CIHEL PK-CD NA MVC |
| SU.3 | BOURÁNÍ OCELOVÝCH ZÁRUBNÍ (V NENOSNÝCH STĚNÁCH VČETNĚ DOZDÍVKY), ODSTRANĚNÍ DVĚŘNÍHO KŘÍDLA |
| SU.5 | BOURÁNÍ STÁVAJÍCÍCH PODHLADŮ - AL. LAMELY, NEBO SOK. KASTL. PRO ROZVODY VZT. |
| SU.7 | ODSTRANĚNÍ PARAPETU Z MRAMOROVÉ DESKY A NOSNÉ OCELOVÉ KONSTRUKCE PARAPETU |
| SU.8 | BOURÁNÍ DŘEVĚNÉHO OBLOŽENÍ |
| SU.9 | ODSTRANĚNÍ OKLADU - SKLENĚNÁ MOZAICA (PŘED ZAPOČETÍM BP NUTNO ZJISTIT SOUDRNOST A STANOVIT ZDA BOURAT ČI PONECHAT) NEBO KERAMICKE OKLADY |
| SU.11 | ODSTRANĚNÍ DŘEVĚNÝCH STĚN |
| SU.12 | ODSTRANĚNÍ KUCHYŇKY |
| SU.13 | ODSTRANĚNÍ ELEKTRO STŘÍNI A HYDRANTU |
| SU.14 | ODSTRANĚNÍ ZAŘÍZOVACÍCH PŘEDMĚTŮ |
| SU.15 | ODSTRANĚNÍ PROSKLENÉ STĚNY - OCEL. RÁM S HLINIKOVÝMI LISTAMI, JEDNODUCHÉ ZASKLENÍ |
| SU.16 | BOURÁNÍ LUXFEROVÉ STĚNY |
| SU.17 | ODSTRANĚNÍ ZABRADLÍ - OCEL. KCE S DŘEV. MADLY A PROSKLENOU VÝPLNÍ |
| SU.18 | BOURÁNÍ NOSNEHO ZDIVA - KERAM. STŘEP, CIHLY CD INA A IVA |
| SU.26 | OSEKÁNÍ OMÍTEK |
| SU.27 | ODSTRANĚNÍ NÁSLAPOVÉ VRSTVY SCHODŮ |
| SU.33 | BOURÁNÍ NOSNEHO ZDIVA |

LEGENDA MATERIÁLU

| | |
|--|---|
| | STÁVAJÍCÍ KONSTRUKCE |
| | PODROBNÁ SPECIFIKACE viz. SKLADBY KONSTRUKCÍ - stávající stav |
| | BOURANÉ KONSTRUKCE |

3D POHLED



0,000 = 240,055m n.m. BpV

generální projektant

projektant části

číslo pare

A99

Atelier 99 s.r.o.

Purkyňova 71/99

612 00 Brno

architekt arch. Steinhäuserová + at. Tecl

vypracoval Ing. Iveta Mičáková

HIP Ing. Nikola Kučerová

kontroloval Ing. Martin Jeřábek

sam. projektant Ing. Iveta Mičáková

zodp. projektant Ing. Marek Vrba

stavebník Masarykova univerzita, Žerotínovo nám. 617/9, 601 77 Brno

Adaptace části bloku E,F pro CVJ sekce 1

název stavby

objekt

SO 01

část

D.1.1 - Architektonicko stavební řešení

název dokumentu

PŮDORYS 2.NP - BOURACÍ PRÁCE

číslo přílohy

103